

Ďakujeme, že ste si zakúpili naše zariadenie. Pred inštaláciou, používaním alebo opravou zariadenia si pozorne prečítajte tento návod a dbajte na bezpečnostné upozornenia a pokyny. Zabezpečíte tým nielen ochranu osôb, ale aj dlhú životnosť zariadenia. Panel má špeciálny LED zdroj s prepínačom, ktorý umožňuje nastaviť teplotu svetla (chromaticitu) na 3000 K, 4000 K alebo 6000 K. Panel sa zároveň môže inštalovať do stropu alebo zasunúť do rámu a namontovať priamo na strop. Inštaláciu môže vykonávať len kvalifikovaný technik.

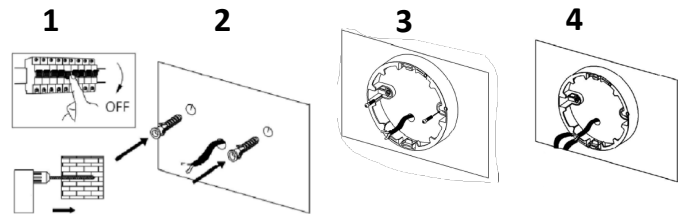
## TECHNICKÉ PARAMETRE

Kód produktu	WD240-W	WD240-S	WD242-W	WD242-S	WD244-W	WD244-S
Spotreba	12W	12W	18W	18W	24W	24W
Svetelný tok	1020lm	1020lm	1530lm	1530lm	2040lm	2040lm
Teplota svetla	3000K, 4000K, 6000K	3000K, 4000K, 6000K	3000K, 4000K, 6000K	3000K, 4000K, 6000K	3000K, 4000K, 6000K	3000K, 4000K, 6000K
Životnosť LED	20 000 hodín	20 000 hodín	20 000 hodín	20 000 hodín	20 000 hodín	20 000 hodín
Uhol osvetlenia	160°	160°	160°	160°	160°	160°
Krytie IP	IP54	IP54	IP54	IP54	IP54	IP54
Rozmery	170 x 29 mm	170 x 29 mm	225 x 29 mm	225 x 29 mm	300 x 29 mm	300 x 29 mm
Farba	Biela	Silver	Biela	Silver	Biela	Silver
Otvor na inštaláciu do podhládu	150-160 mm	150-160 mm	205-210 mm	205-210 mm	180-290 mm	180-290 mm

## INŠTALÁCIA

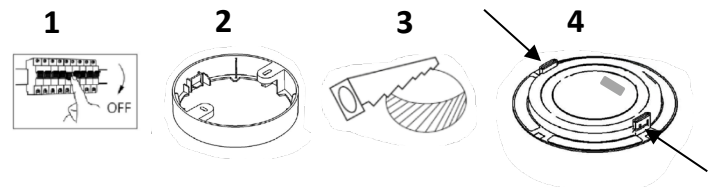
### MONTÁŽ PRISADENÍM

1. Pred inštaláciou vypnite napájanie
2. Vložte hmoždinky do predvrtaných otvorov
3. Prívodný kábel prevlečte cez otvor v držiaku a zaskrutkujte ho
4. Pripojte napájací kábel
5. Otočením nasadte prednú časť zariadenia

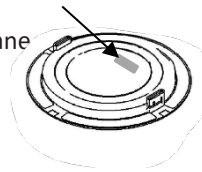


### MONTÁŽ DO PODHLÁDU

1. Pred inštaláciou vypnite napájanie
2. Odstráňte horný kryt
3. Vyrežte diery v strope
4. Vložte svorky do otvorov na upevnenie
5. Pripojte napájací kábel
6. Zaisťte zariadenie do podhládu



POZNÁMKA: Na výber teploty svetla použite prepínač na zadnej strane



## UPOZORNENIE

- Inštaláciu smie vykonávať len kvalifikovaný elektrikár.
- Ak je zariadenie poškodené, nepoužívajte ho.
- Zariadenie nerozoberajte, neupravujte ani neopravujte.
- Ak je prívodný kábel tohto svietidla poškodený, musí ho vymeniť servisné oddelenie výrobcu.

Svetelný zdroj tohto svietidla je nevymeniteľný, po skončení životnosti sa musí celé svietidlo vymeniť a zlikvidovať na určenom mieste. Tento výrobok obsahuje svetelný zdroj, ktorý sa z konštrukčných dôvodov nedá odstrániť na overenie, a preto sa celý výrobok považuje za svetelný zdroj. Napájací kábel nie je možné vymeniť, ak je poškodený, zariadenie sa nesmie ďalej používať.

Na výrobok bolo vydané vyhlásenie o zhode CE v súlade s platnými predpismi.  
Na vyžiadanie od výrobcu: info@solight.cz alebo na stiahnutie z www.solight.sk.

